

# Naturnaher Schulhof Zaberfeld

Mitmachbaustelle 2025





## Beteiligungsprozess 07.11.2024

- Die Schulkinder durften ihren Wunschsulhof in Miniatur bauen.
- Jeder einzelne Wunsch wurde notiert, insgesamt 18 Kisten – 18 Blätter Auswertung
- Einteilung in vier Kategorien:
  - Naturerlebnis
  - Spiel und Bewegung
  - Ruhe und Kommunikation
  - Kreatives Gestalten
- Top 10 der am häufigsten genannten Wünsche wurden weitestgehend in die Planung integriert



# Die Wunschboxen





# Das Ergebnis

- Viel Natur: Bäume, Sträucher, bunte Blumen
- Viel für Tiere und Insekten
- Viel zu klettern
- Vieles zum Sitzen
- Viel Schatten
- Viel zu erleben
- Viel zu lernen
- Grünes Klassenzimmer





# Der Bereich zwischen Schule und Mehrzweckhalle





# Bunter Eingang

Üppige Blühpracht mit Stauden und Zwerggehölzen, 2 Fahnenmasten, Geländeverzug mit Gefälle, Markierungslinie für Warte-Kids, organische Formen



Bild: Naturgarten e.V.

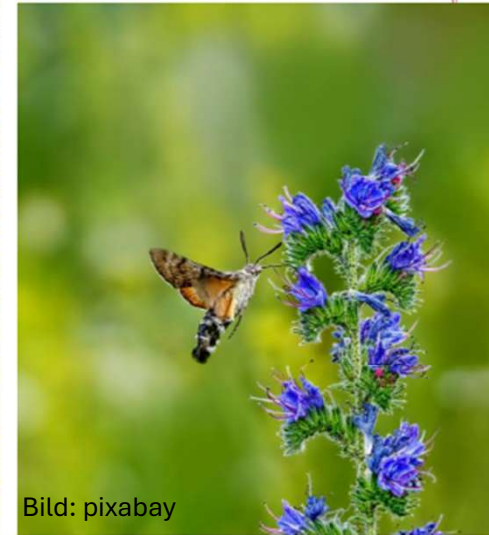


Bild: pixabay



Bild: Meike Paasch



Bild: Meike Paasch



# Warteraum

Hang mit Trockenmauer abfangen, Gelände dahinter verziehen, Stufen in Trockenmauer zum Sitzen und hochgehen in den Erlebnispfad der Wildblumenwiese, Baumbank, Kletterfelsen



Bild: pinterest



Bild: Meike Paasch



Bild: pinterest



© Gemeinde Zaberfeld - Grundschule Zaberfeld







# Abhängen und Ankommen

Soziale Hängematten, Sitz- und Kletterpodeste, Versteck-  
Gehölz, Beeteinfassungen, freier Eingang zur Sporthalle,  
Mensa und den Fahrradständern



Bild: Meike Paasch



Bild: Meike Paasch



# Kletterspitze

Baumstamm-Mikado, Lümmelbank (auch für Pferdchen zum Anbinden), Wassergebundene Wegedecke, buntes Beet mit Seil-Geländer



Bild: Meike Paasch



Bild: Meike Paasch



Bild: Meike Paasch



Bild: Birgit Helbig



Bild: Stefanie Biel – Naturgarten e.V.



Bild: pixabay



# Elementares Wissen

Baum mit Einfassung und Geblüh, Hochbeete (2 bereits vorhanden), große Quader zum Beklettern oder zum Sitzen und Zuhören

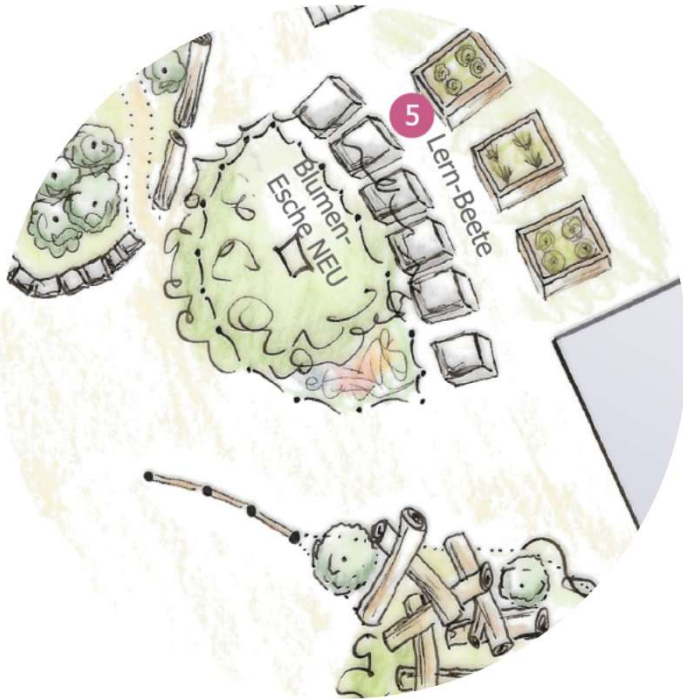


Bild: Meike Paasch



Bild: pinterest



Bild: Mein Schöner Garten



Bild: Stefanie Biel - Naturgarten e.V.



Bild: pixabay



# Mini-Kletterberg

Neuer Baum, Hangelrutsche, Gehölze,  
Baumstammeinfassung zum Beklettern, Mini-Rutsche mit  
verschiedenen Aufstiegswegen: Felsen, steiler Weg oder  
Baumstammtreppe



Bild: Rosenfelder



Bild: Stefan Wrobel



Bild: Birgit Helbig



Bild: Meike Paasch





Bild: Meike Paasch

## Schuleingang

mit kreativem Pflaster und Schuhputzer, kreatives Pflaster auch in der Einfahrt bis zur Mehrzweckhalle

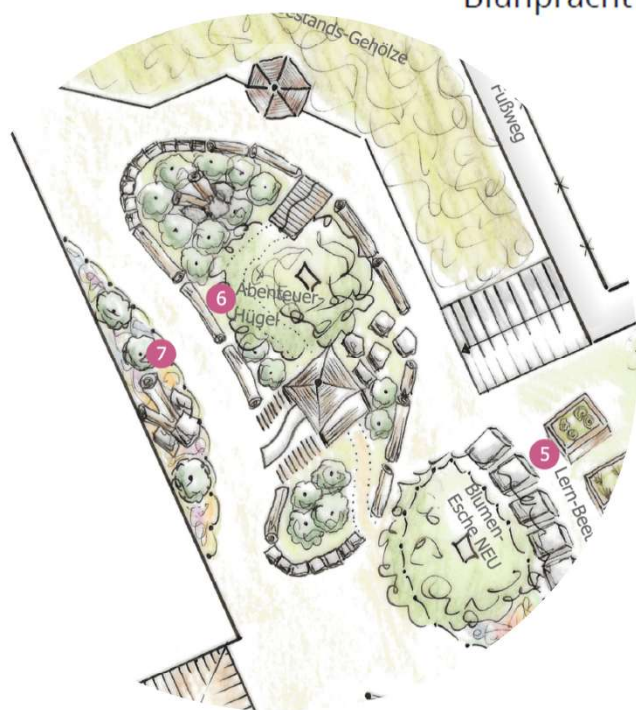


Bild: Meike Paasch



# Haus-Garten

Senkrechtcs Lebensraumholz, niedriges Gehölz und bunte Blühpracht





# Der Erlebnisbereich für Pausen und Ganztagsbetreuung





# Sprudel-Spot

Schwengelpumpe, Brücke, Bachlauf und Sand-Baukasten

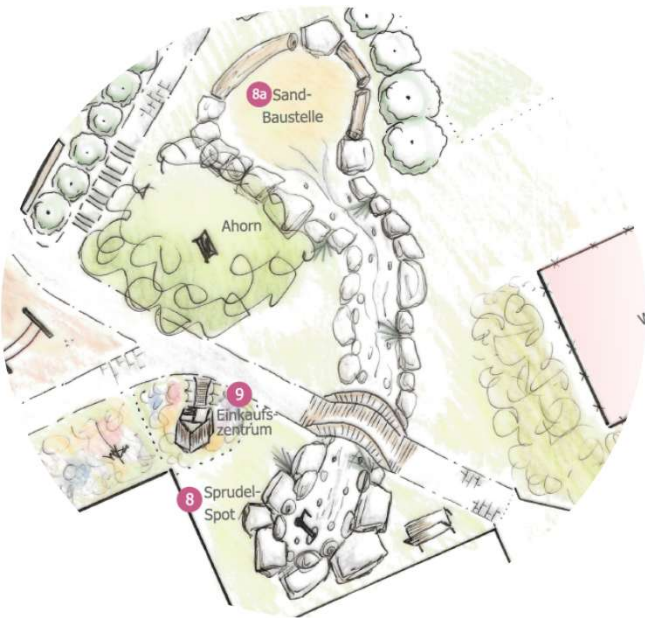


Bild: Rosenfelder naturnah

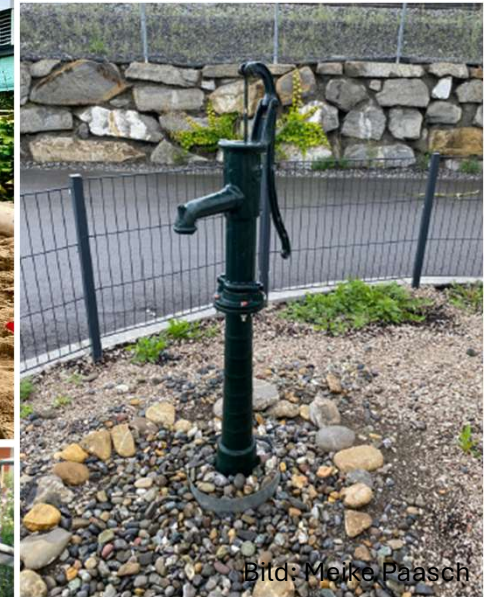


Bild: Meike Paasch



Bild: Rosenfelder naturnah



# Einkaufszentrum Multifunktionaler Shop

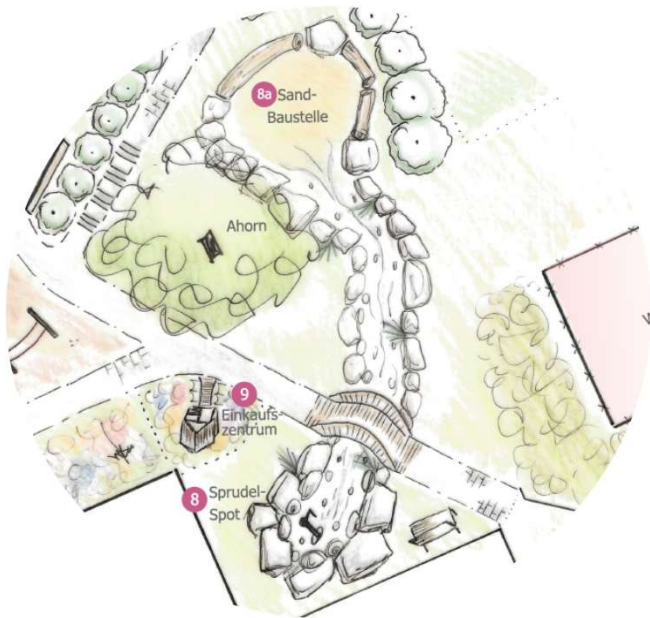


Bild: Rosenfelder naturnah



Bild: SIK Holz





# Chill-Area & Klettermikado

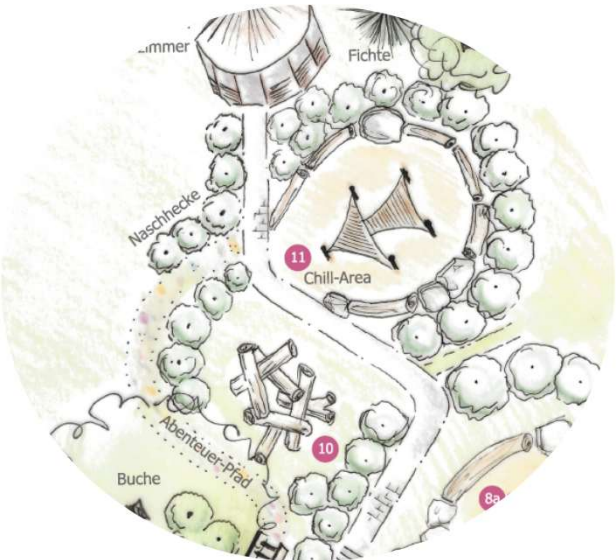


Bild: Meike Paasch



Bild: Meike Paasch



Bild: Stefanie Biel – Naturgarten e.V.



Bild: Stefanie Biel – Naturgarten e.V.



## Tippi-Dorf

Bestehendes Tippi wird mit zwei weiteren erweitert  
und mit Sträuchern „eingekuschelt“

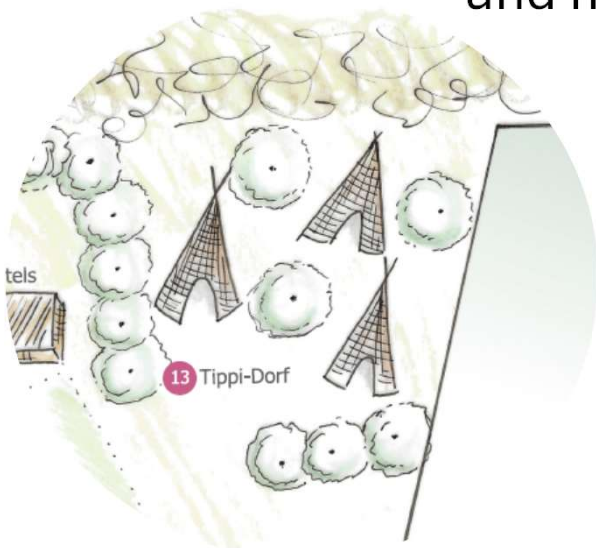


Bild: Meike Paasch

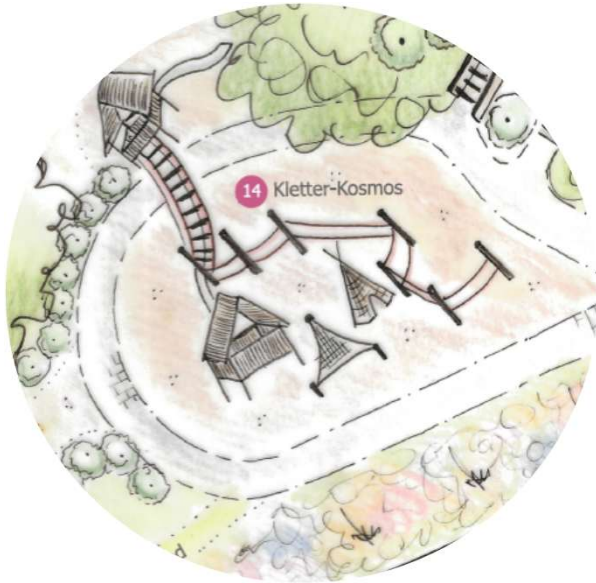


Bild: Stefan Wrobel



# Kletterkosmos

Alte Kletterwand wird abgebaut, damit etwas neues entstehen kann





# Amphi-Theater & Erlebnisweg



Bild: Meike Paasch



Bild: Birgit Helbig



**Der Erlebnispfad** durch bestehende Wiese, die mit der Zeit in eine Wildblumenwiese umgewandelt wird





# Abgrenzung mit Benjes-Hecke, Staketenzaun & Vogelschutzhecke

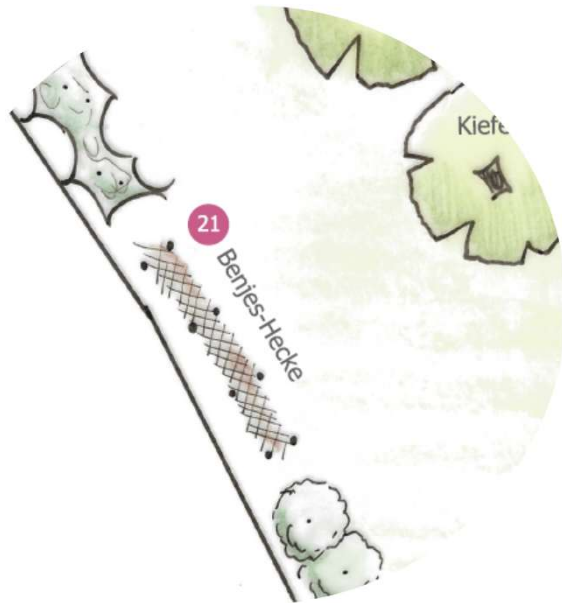


Bild: Jonas Sack



Bild: Jonas Sack



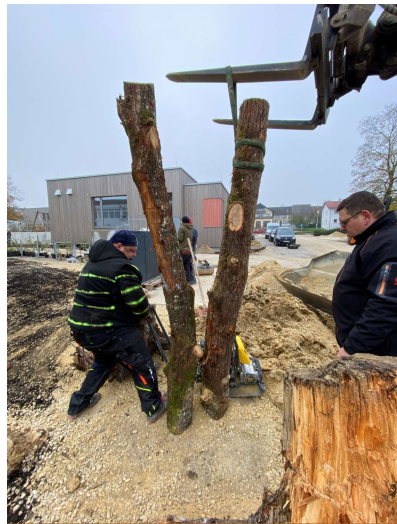
Bild: pixabay



Bild: pixabay

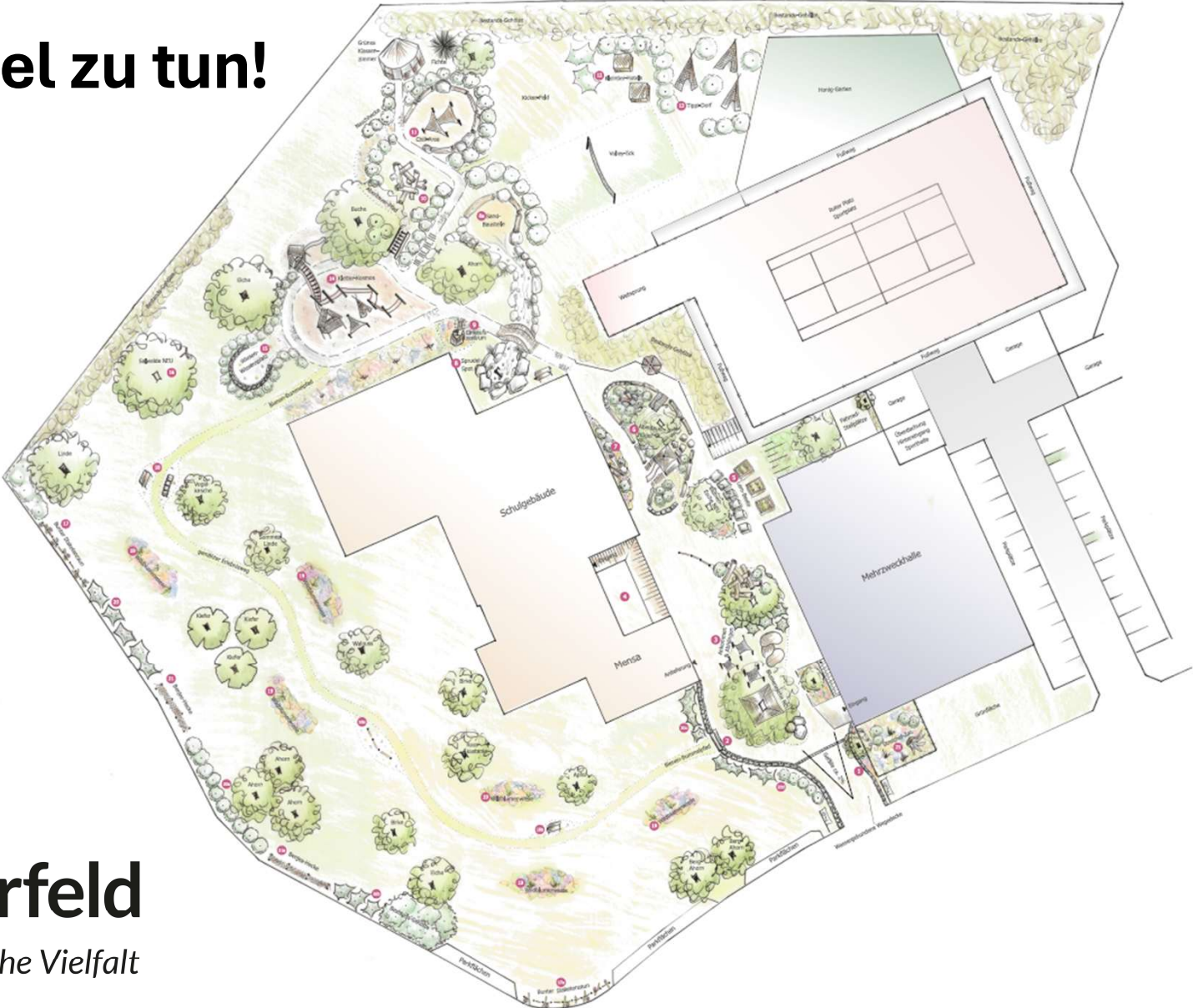


# Impressionen Mitmachbaustelle





Es gibt viel zu tun!







## Geplante Arbeiten

- Abbrucharbeiten (L-Mauer, Pflaster, Kletterwand, Barfußpfad etc.)
- Oberboden abziehen
- Geländemodellierungen
- Herstellung Wiesen-Wissensplatz/Sitzarena mit AUDI AZUBIS
- Vorbereitung für den Holzbau (Fundamente)
- Herstellung Holzbaulemente mit Fachfirma
- Herstellung Einfassungen
- Pflasterarbeiten Einfahrt bis Eingang MZH & Eingang Schule
- Bau der Trockensteinmauern (Eingang, Hügellandschaften)
- Bau des Podestes für die Schwengelpumpe
- Bau des Bachlaufs & Sand-Baustelle
- Bau eines dritten Hochbeetes
- Herstellung Wassergebundene Wege im Schulhofbereich
- Verteilung Schotter/ Kiessand / Kompost / Fallschutzmaterial
- Verteilung und Einarbeitung Kompost
- Bepflanzungen
- Ansaat (durch Meike Paasch)



## Maschinen & Material

- Bagger/Mini-Bagger, falls vorhanden mit Greifer
- Radlader
- Evtl. Kipper falls Material geholt werden muss, wie Kompost / Totholz

- Schubkarren
- Schaufeln groß/klein
- Spaten
- Hacke
- Grabegabel
- Erdnägel
- Rechen
- Meterstäbe!!!
- Gießkanne
- Wasserschlauch
- Fäustel / Meißel



- Schutzausrüstung!!! Handschuhe, Sicherheitsschuhe, Sicherheitsbrille, Kleidung, die dreckig werden darf



## Termine

Für den „Erlebnis-Bereich“ hinter der Schule:

Do.-Sa.

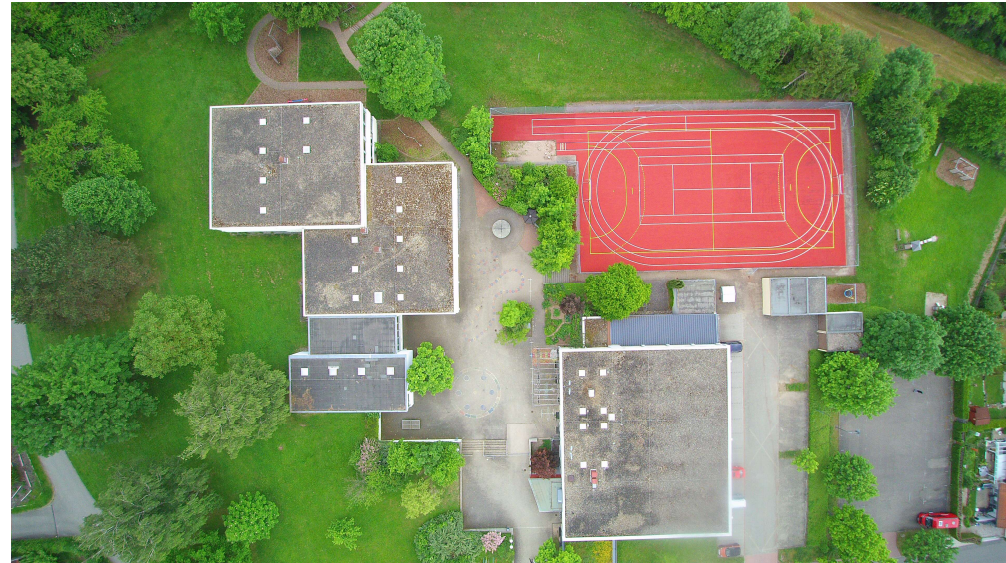
08.-10. Mai

22.-24. Mai

30. Juni – 04. Juli - AUDI Azubis

10.-12. Juli

17.-19. Juli



Der eigentliche Schulhof wird erst nach dem Umzug umgebaut, voraussichtlich im Herbst 2025



# Jugendliche von Zaberfeld



Wie können wir die Jugendlichen außerhalb der Schule einbinden?

- Vereine
- Elternschaft / Bekanntenkreis
- Jugend-Feuerwehr
- Pfadfinder
- Konfirmanden






# Ein naturnaher Schulhof ist mehr als nur ein Schulhof

- Ein Raum für Lernen und Entdecken in der Natur
- Förderung der Artenvielfalt durch heimische Pflanzen
- Beitrag zur Klimaanpassung mit grüner und blauer Infrastruktur
- Verbesserung des Mikroklimas und Schaffung von Schattenplätzen
- Ort für Gemeinschaft, Kreativität und Bewegung
- Pädagogische Integration für Umweltbildung und nachhaltige Entwicklung







Danke, dass Sie das Projekt so  
tatkräftig unterstützen!





Packen wir es an!

Retten wir ein bisschen die Welt!

**MEIKE PAASCH**

**Fachplanerin für naturnahe Gärten  
und Landschaften** - ausgebildet von  
der Naturgarten Akademie in Bonn  
**DGNB Biodiversitätsmanager**

E-Mail: [hallo@meike-paasch.de.de](mailto:hallo@meike-paasch.de.de)

Webseite: [www.meike-paasch.de.de](http://www.meike-paasch.de.de)